

Lukuohje Aidon 6511 etäluettavalle sähkömittarille




Sähkömittari luetaan ja sen toimintoja voidaan ohjata etäyhteyden avulla.

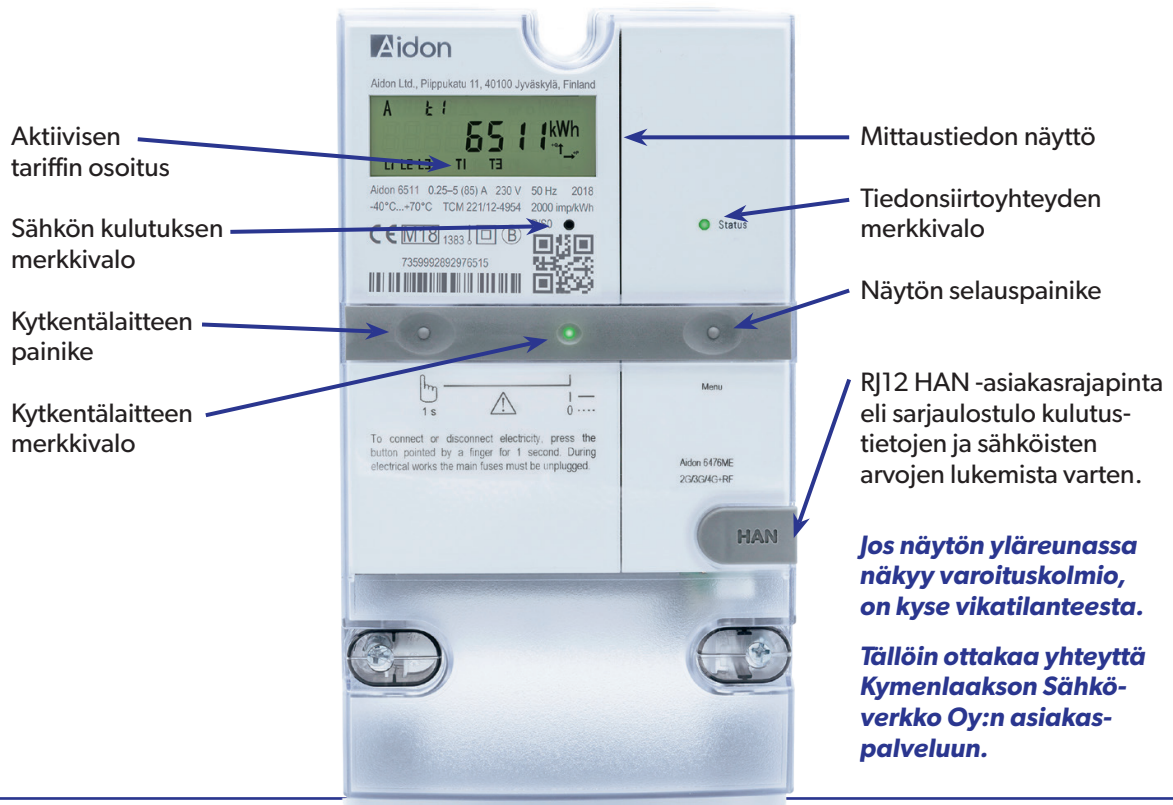
Sähköt voidaan kytkeä tai katkaista etäyhteyden kautta.
KytKentä ja katkaisu voidaan tehdä myös kytKentälaitteen painikkeella.

Jos haluatte katkaista sähköt asunnostanne,
tehkää se ensisijaisesti kytKentälaitteen painikkeesta.
Tällöin mittarin tiedonsiirtoyhteys ei katkea
ja lukemat pystytään etälukemaan.

**Sähkötöiden ajaksi sähköt tulee katkaista
asunnon pääkytkimestä ja avaamalla työkohteen sulakkeet.**

Merkkivalot ja painikkeet

KytKentälaitteen merkkivalo	Toimintatila	Toimenpiteet
Vihreä palaa		Sähkö on kytetty.
Vihreä vilkkuu		Sähkö on katkaistu. Painakaa kytKentälaitteen painiketta.
Punainen vilkkuu		Sähkö on katkaistu ja kytKentä on estetty. Ota yhteyttä Kymenlaakson Sähkö- verkko Oy:n asiakaspalveluun. Sähkömittari on tässä tilassa, jos käyttöpaikassa ei ole sähkösopimusta.
Merkkivalo ei pala ja sähkömittarin näytössä ei näy mitään.	Sähkömittarilla ei ole sähköä.	Tarkistakaa, että pääkytkin on päällä (asento I) ja että sulakkeet ovat ehjät.



Näyttö

**Sähkölaitteen näytöltä
on luettavissa alla olevan
taulukon mukaiset tiedot.**

Näyttö

1. Kokonaisenergia A+, kulutus
2. Kokonaisenergia A-, tuotanto (selauspainikkeella)
3. Kokonaisloisenergia R+, kulutus (selauspainikkeella)
4. Kokonaisloisenergia R-, tuotanto (selauspainikkeella)
5. Päiväenergia T1 (selauspainikkeella)
6. Yöenergia T2 (selauspainikkeella)
7. Talviarkipäiväenergia T3 (selauspainikkeella)
8. Muun ajan energia T4 (selauspainikkeella)
9. Päivämäärä (selauspainikkeella)
10. Kellonaika (selauspainikkeella)
11. Energiankäytön hetkellinen teho (selauspainikkeella)

**Jos siirtotuotteenne on aikasiirto tai kausisiirto, varaavat
laitteet, kuten lämminvesivaraaja, kytkeytyvät päälle
vaihtelevalla 1–60 minuutin viiveellä kello 22 jälkeen.**

**Kytkeytymisviiveestä huolimatta edullisemmän ajan
energiamittaus käynnistyy sovittuun aikaan.**

